



Прачечная у офицеров на палубе:





Офис старпома (или deck office или ballast office, кому как удобно)







Вход в офис старпома с палубы, но пройти туда недалеко. Рядом находятся четыре двери (на фото слева направо: офис – палубная раздевалка – туалет – госпиталь):



Наружные двери в надстройку, начиная с уровня палубы крышек – пластиковые, очень удобно – легкие.





Раздевалка палубы. Изначально было 7 шкафов, поставили еще два. Теперь еще и на штурманов хватит. Очень удобное расположение, два входа, внутри надстройки и с палубы, сквозной проход:







Раздевалка машины. Всего 10 шкафов. Также удобное расположение, вход внутри надстройки и потом по passageway в машину:



Госпиталь. Замок кодовый, по опыту пользования этих замков – прослужит 3 – 4 года (может и больше, в госпиталь не так часто ходят).







Курилка:





Сауна













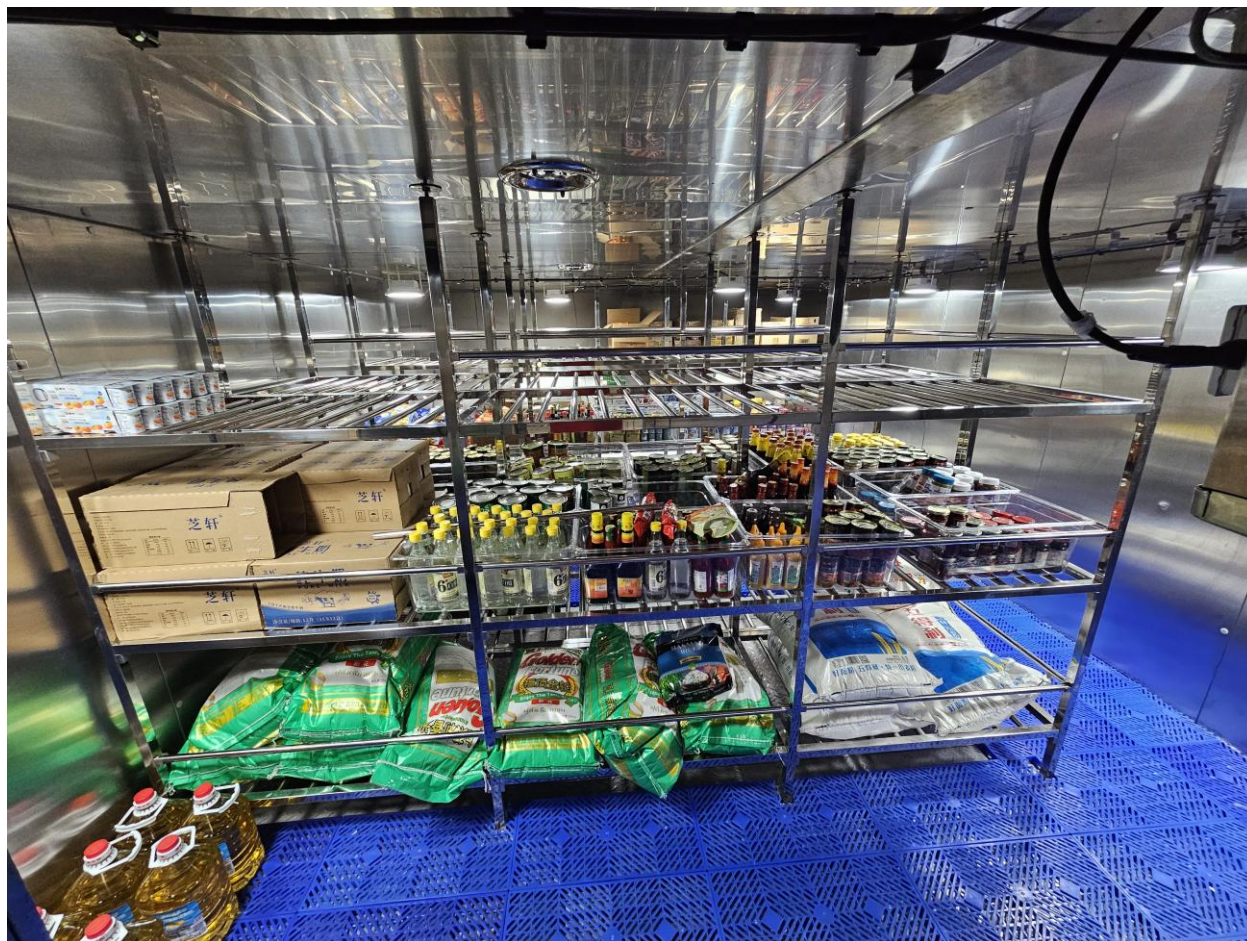


Прачечная основная:





Провизионка, на мой взгляд очень большая. Особенно где сухая – много полок и еще шкафчики впридачу. Кроме этого: мясная, рыбная, овощная.









Места хранения. Поначалу показалось мало мест хранения внутри, но вроде все раскидали по местам. В надстройке два стора забрал под бонд, есть еще один с замком, большой – его боцману и старпому, есть небольшое место в сауне (там дверца как в камере у папы карло) – туда воду сложили. В машине есть своя кладовка, тоже большая.

Зато снаружи мест хранения много. Два огромных grommet store, они еще и трехэтажные. Под полубаком и над полубаком.

Идем дальше. Passageway – проход в машину:



цпу:







Электрический workshop:





