





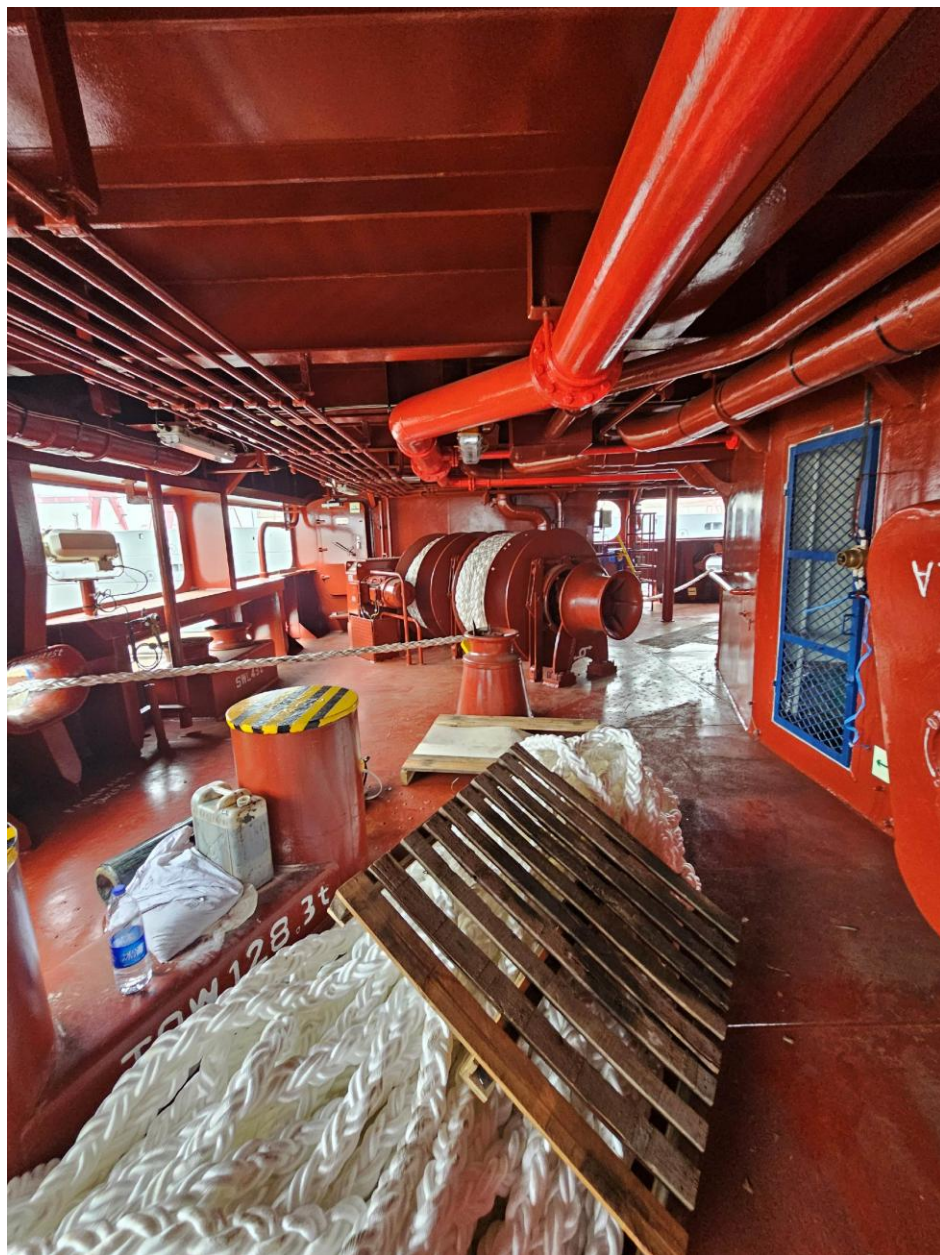


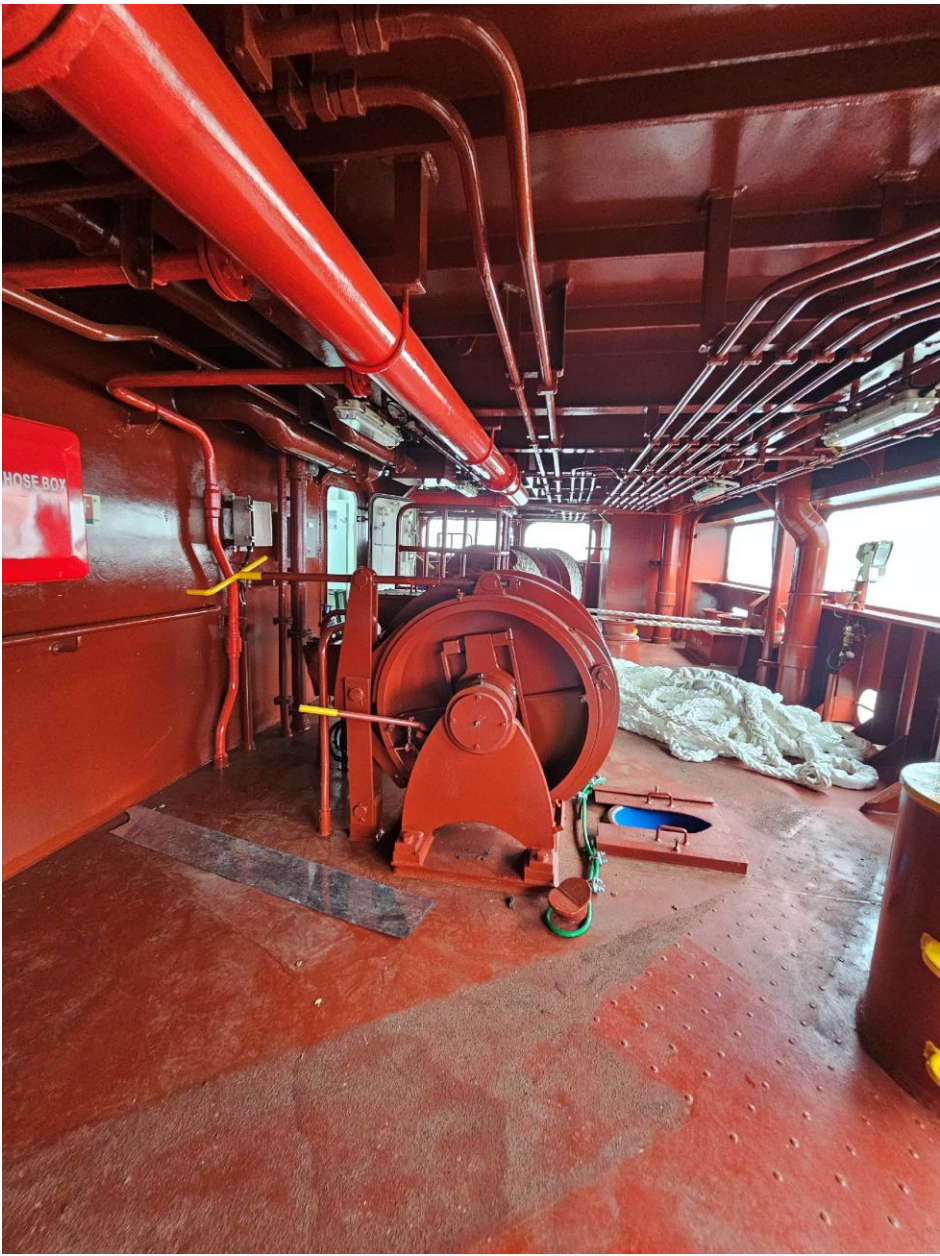
На корме есть standby cabin с кондиционером





Корма, главная палуба





Полубак:





На этих судах кроме главной палубы есть еще так называемая stringer deck (вообще то правильно называть ее intermidate deck, но решили сделать ноу хау в названии), она между главной палубой и палубой крышек:



Проходы по главной палубе и stringer deck достаточно широкие, только на левом борту мимо кранов не очень
Главная палуба





Stringer deck

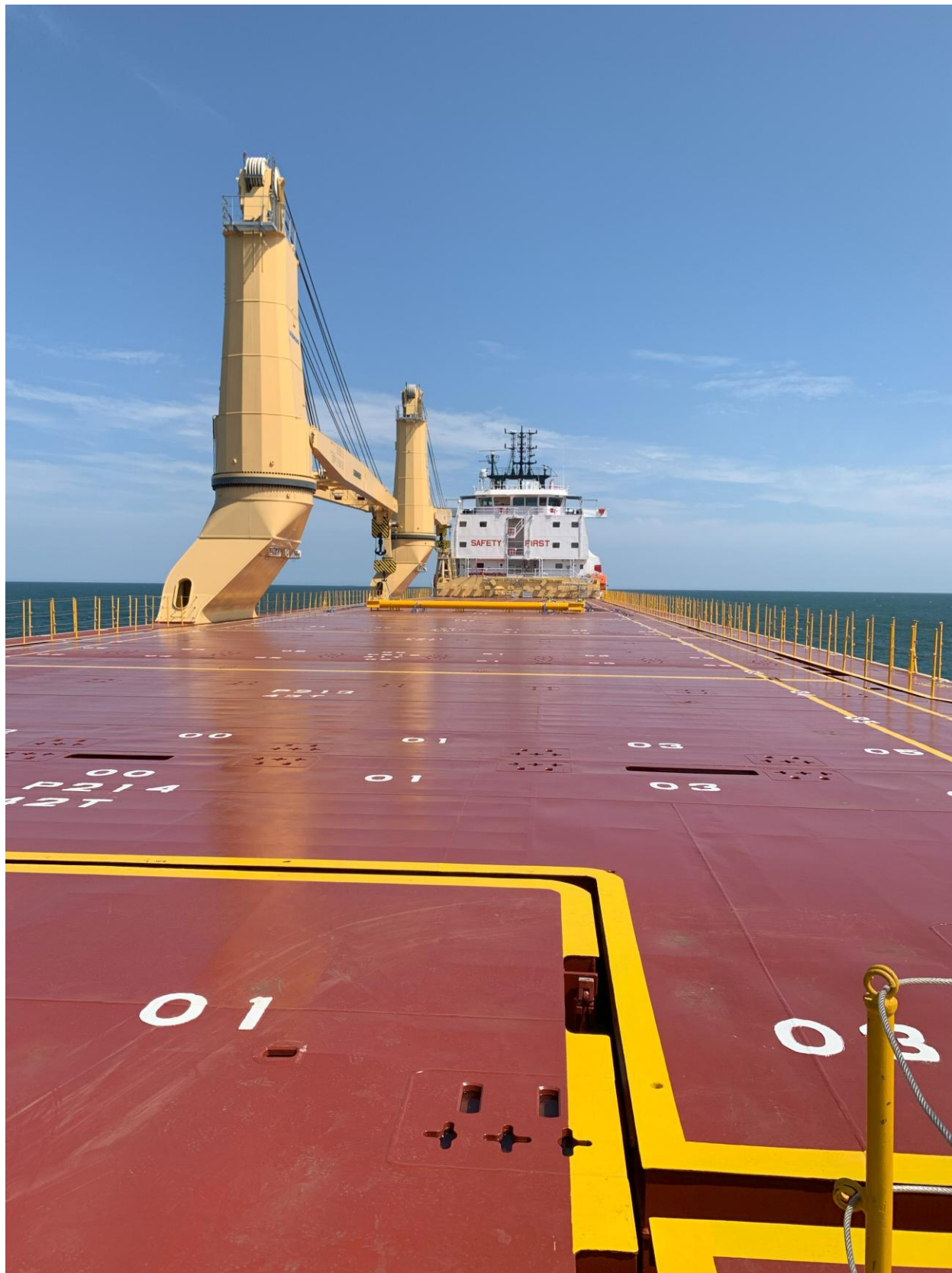


Stringer deck (проход через кран)



Крышки – взлетка:





Померял шагами. Круг – 360 шагов. Согласно моих супермных часов – 270 метров.

ВВС прислали два таких спредера для шифтовки пантонов:



Один большой спредер на 470 мт и три модульных.

Еще нововедение – speed lashing. Цепи не железные – а полипропиленовые, SWL как у железных (там просто несколько слоев пропилен в звене), набиваются гайковертом. Но это надо показывать – сейчас уже не пойду фото делать.

Еще прислали cherry picker, хорошая вещь, рабочая высота – максимум 16 метров.



Второй трюм (на фото без пантонов, фоткал на шипярде еще). Два ряда пантонов. Всего – 26 пантонов (по 13 в ряду) плюс еще два для балкеты. Начиная с BBC BREMEN (это через один после нас), додумались наконец то и отменяют эти два пантона. Балкету будут делать из твиндечных пантонов. Всего 9 уровней пантонов можно поставить, 5 на суппорта и еще 4 можно сделать используя удлинители для суппортов (на фото они на палубе лежат). Есть спредер специальный – которым можно сразу 4 этих удлинителя устанавливать:



Есть еще первый трюм. Он маленький и вроде как договорились с ввс использовать его только под судовое имущество. А имущества много.

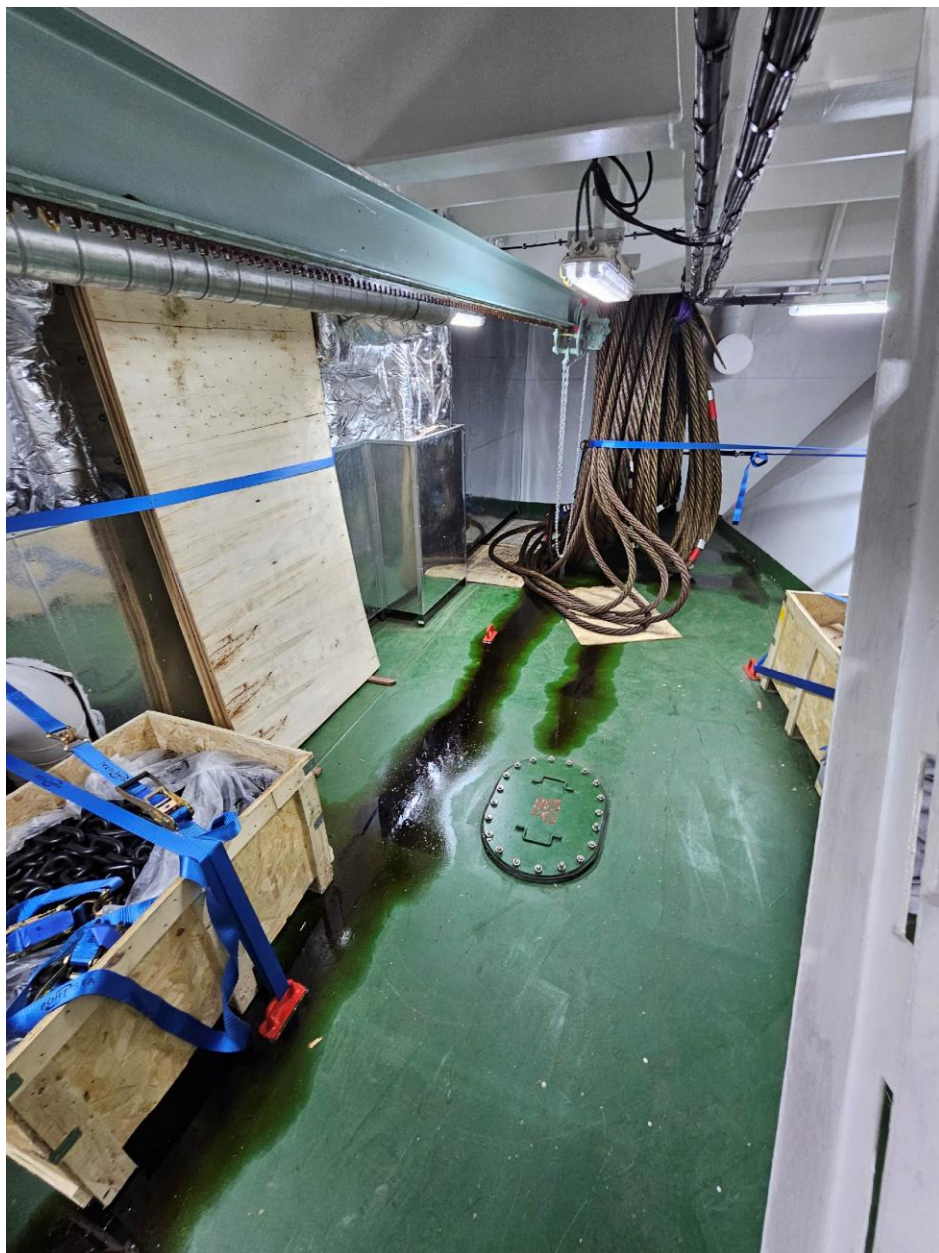


Стационарные места под мусорные контейнеры, всего 15. Можно свои еще добавить:

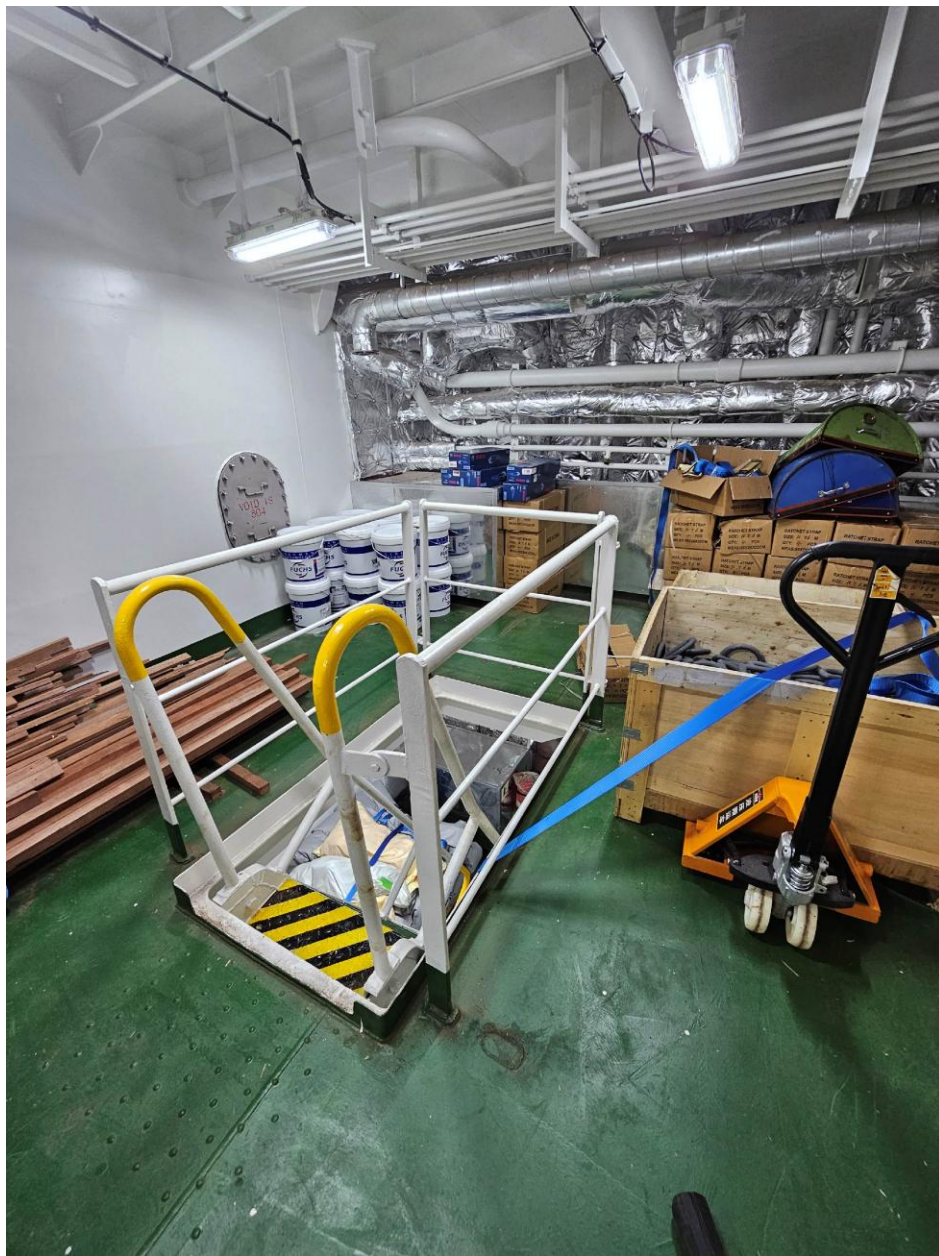


Grommet store

Самый нижний этаж



Второй этаж

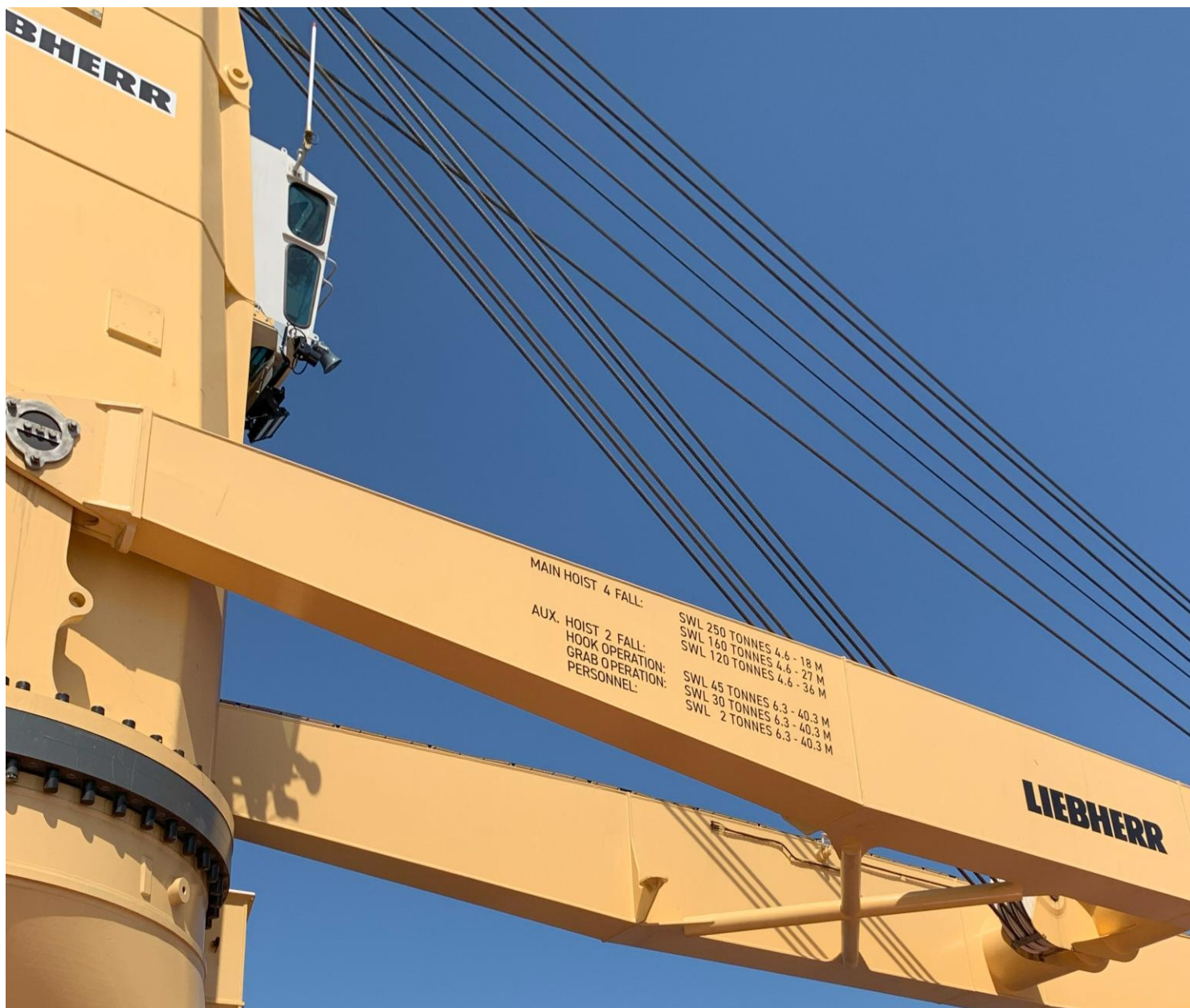


Верхний этаж

Честно говоря запутался уже в фото, может и перепутал этажи. Но хотел показать, что метса много, это на одном борту только. На другом борту, один из этажей используется под deck workshop.



Краны. Liebherr - генерация новее, чем на bbc Russia.



Спрашивайте, если что то интересует. Только быстрый ответ не обещаю – работы много.