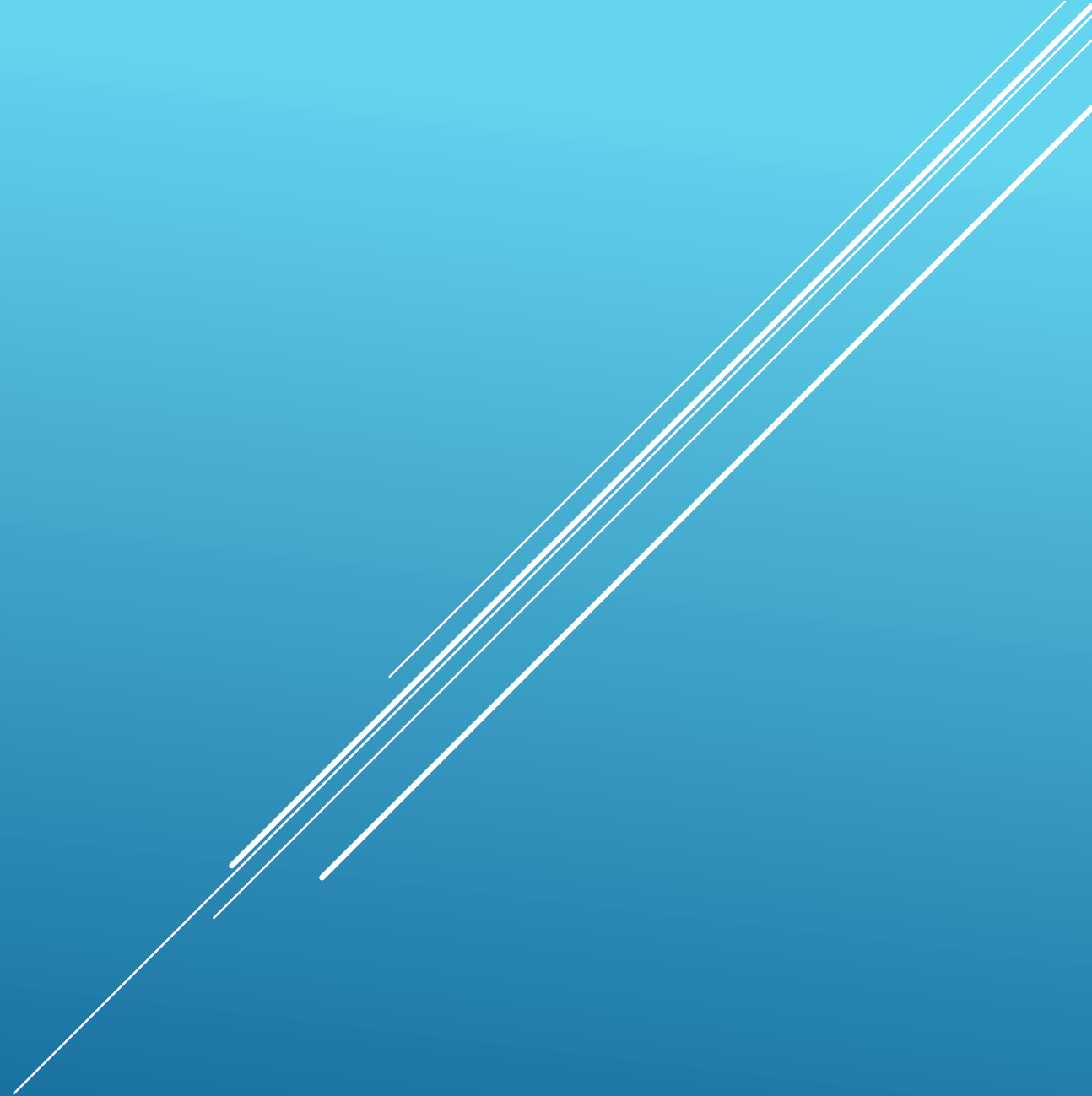


КРАНЫ



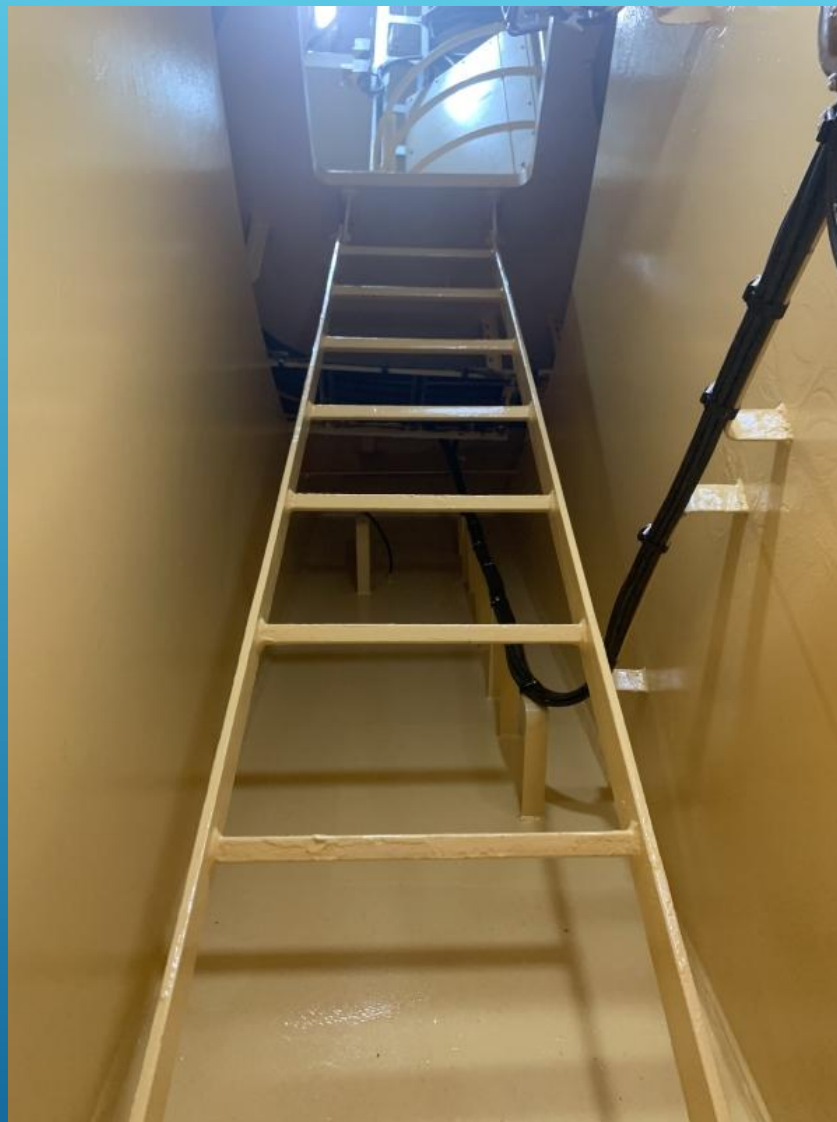
- ▶ ЧЕСТНО ГОВОРЯ – НЕ ЗНАЮ  
ЧТО И ПОКАЗЫВАТЬ. ЩИТ НЕ  
ОТКРОЮ – СПРАШИВАЙТЕ У  
ЭЛЕКТРОНА, ЗАБЫЛИ  
ПОБОЛЬШЕ ТАКИХ КЛЮЧЕЙ  
НА ВЕРФИ ВЗЯТЬ.



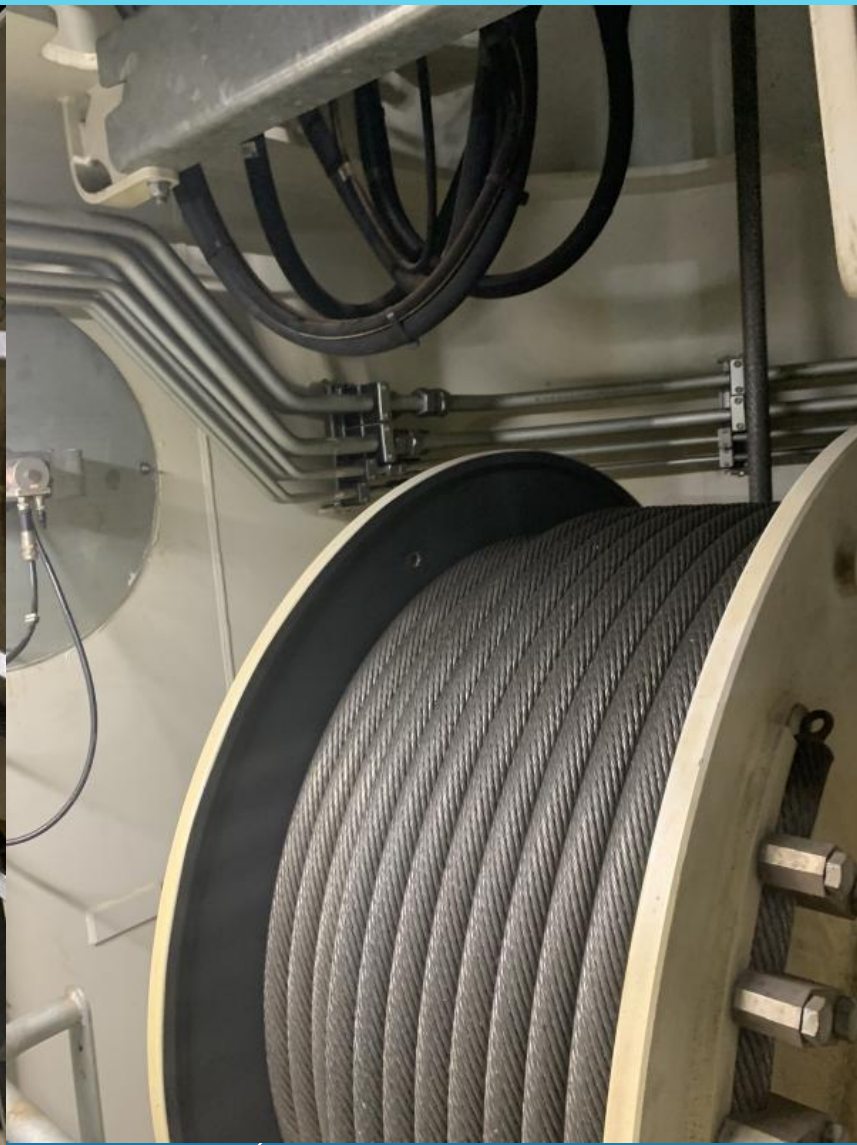
- ▶ ЗАЙТИ В КРАНЫ МОЖНО СО STRINGER DECK И ПАЛУБЫ КРЫШЕК. С ПАЛУБЫ КРЫШЕК НЕ ОЧЕНЬ ТО УДОБНО – ПРОХОД УЗКИЙ.







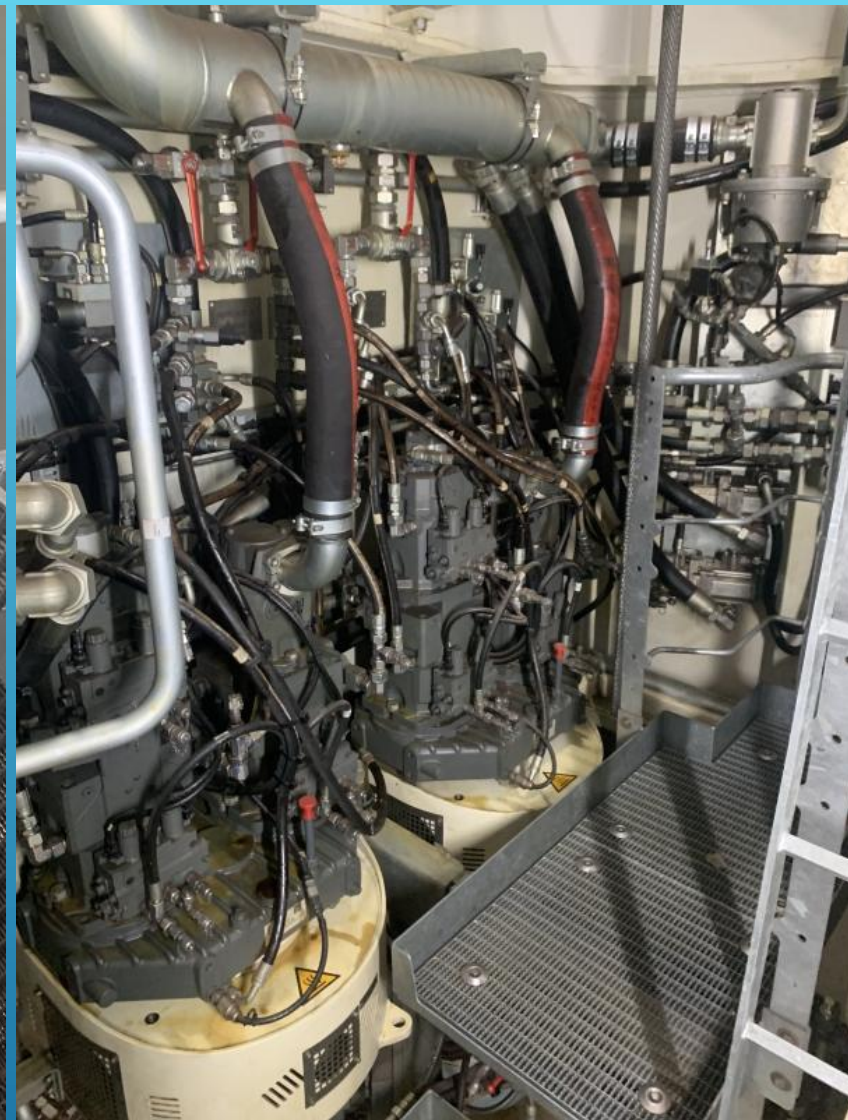


















ОТМЕЧУ ЕЩЕ – ТАКОЙ ЖЕ МОНИТОР СТОИТ НА МОСТУ. ОЧЕНЬ УДОБНО, ВСЯ ИНФОРМАЦИЯ НА ВИДУ (ВКЛЮЧАЯ УГЛЫ ПОВОРОТА БАШНИ И НАКЛОНА СТРЕЛЫ И ЕЩЕ КУЧА ВСЯКОЙ ИНФОРМАЦИИ. ВЫСОТУ ПОД ГАКОМ НА РАЗНЫХ ВЫЛЕТАХ МОЖНО ТОЧНО ИЗМЕРИТЬ, ПОКА ГАК ВИРАЕТСЯ – ПОКАЗЫВАЕТ СКОЛЬКО МЕТРОВ)

